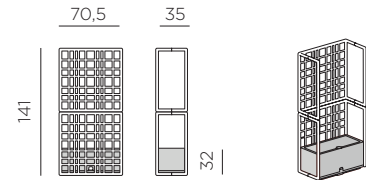


# SIPARIO 2

design Raffaello Galiotto

**Ref. 394**



-  14,6 peso prodotto in kg  
weight of product in kg
-  1 imballo cartonato - pz e volume in m<sup>3</sup>  
0,187 m<sup>3</sup> carton packing - pcs and volume in cbm
-  12 pz pz su pallet  
pcs on pallet
-  prodotto da montare  
assembly required
-  prodotto testato a norma da Catas  
product tested by Catas

**IT** Divisorio modulare autoportante da esterno configurabile a piacere, ideale per dividere gli spazi all'aperto. Costituito da 2 elementi grigliati facilmente agganciabili fra loro senza l'uso di viti e di vaso contenitore per piante autoirrigante. I moduli possono essere impilati in verticale per un'altezza massima di 3 elementi. Per garantire la stabilità del prodotto il vaso deve essere riempito con una zavorra di almeno 30 kg. Materiale: polipropilene fiberglass rigenerato\* trattato anti-UV e colorato in massa. Finitura opaca. Resina riciclabile.

**EN** A free-standing modular partition for outdoor use, which can be configured as required. Ideal for separating outdoor spaces. It consists of 2 grid elements, easily hooked together without using screws, and includes a self-watering container for plants. The modules can be vertically stacked to a maximum height of 3 components. To ensure the stability of the product, the pot must be filled with a ballast weighing at least 30 kg. Material: regenerated uniformly colored fiberglass polypropylene resins\* with UV additives. Matt finish. Recyclable resin.

**FR** Cloison extérieure modulaire autoportante pouvant être configurée comme bon vous semble et parfaite pour diviser les espaces en extérieur. Composée de 2 éléments grillagés pouvant facilement s'accrocher sans l'utilisation de vis et d'un pot de fleurs à auto-arrosage. Les modules peuvent être empilés au hauteur maximum de 3 éléments. Pour assurer la stabilité du produit, le vase doit être rempli avec au moins 30 kg de lest. Matériau: polypropylène fiberglass régénérée\* traité anti-UV et coloré dans la masse. Effet mat. Résine recyclable.

**DE** Beliebig zusammenstellbare, freistehende, modulare Trennwand für den Außenbereich, ideal zum Unterteilen von Räumen im Freien. Besteht aus 2 Gitterelementen, die ohne Einsatz von Schrauben mühelos ineinander eingehakt werden können und einem Behälter (Topf) für Pflanzen mit automatischer Bewässerung ausgestattet. Die Module können vertikal mit maximal 3 Modulen übereinander gestapelt werden. Um die Stabilität des Produkts zu garantieren, muss der Blumentopf mit einem Ballast von mindestens 30 kg gefüllt werden. Material: regeneriertem UV-beständigem fiberglass-Polypropylen\*, voll durchgefärbt. Matt-Effekt. Recyclebarer Kunststoff.

**ES** Panel modular autoportante de exterior, configurable a placer, ideal para dividir espacios al aire libre. Compuesto por 2 elementos enrejados fáciles de enganchar entre sí, sin utilizar tornillos y una maceta de autorriego para plantas. Los módulos pueden apilarse verticalmente a una altura máxima de 3 elementos. Para garantizar la estabilidad del producto, la maceta debe llenarse hasta obtener un lastre de al menos 30 kg. Material: polipropileno fiberglass regenerado\* tratado anti-UV y teñido en masa. Efecto mate. Resina reciclable.

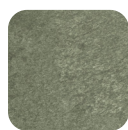
**PT** Divisória modular autoportante para ambientes exteriores, configurável à vontade, ideal para dividir os espaços ao ar livre. Composta por 2 elementos de grelha que se encaixam facilmente entre eles sem necessidade de parafusos e um vaso recipiente para plantas com rega automática. Os módulos podem ser empilhados verticalmente com máximo de 3 unidades. Para garantir a estabilidade do produto, deve-se encher o vaso com um peso de menos 30 Kg. Material: polipropileno fiberglass regenerado\* com tratamento anti-UV colorido na totalidade. Acabamento fosco. Resina reciclável.



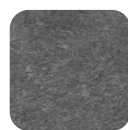
**TERRA**  
40394.44.000



**GESSO**  
40394.29.000



**CACTUS**  
40394.27.000



**BASALTO**  
40394.25.000

\* **IT** Il polipropilene fiberglass rigenerato può subire delle variazioni di colore dovute all'utilizzo di materiale riciclato. - **EN** Regenerated fiberglass polypropylene may undergo variations in color due to the use of recycled material. - **FR** Polypropylène fiberglass régénérée peut subir variations de couleur en raison de l'utilisation de matériaux recyclés. - **DE** Regeneriertem fiberglass-Polypropylen kann aufgrund der Verwendung von recyceltem Material Farbabweichungen unterliegen. - **ES** El polipropileno fiberglass regenerado puede sufrir variaciones de color debido al uso de material reciclado. - **PT** O polipropileno fiberglass regenerado pode sofrer variações de cor devido ao uso de material reciclado.