

Paged

PORTFOLIO





Paged

PORTFOLIO



HORECA







KRAFT, Radom, Polska

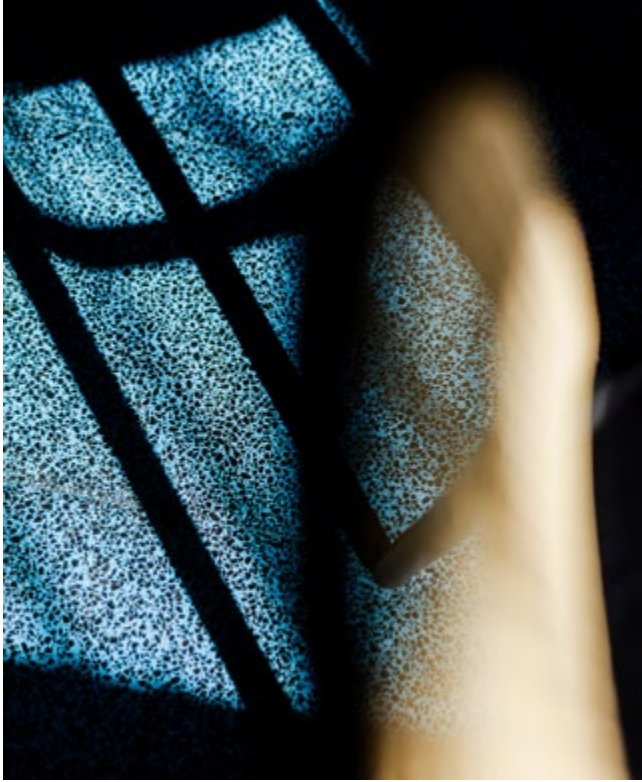
projekt · design: **Paradowski Studio**

zdjęcia · photo: **Pion Studio**

BENKO A-8120











WISZĄCE OGRODY, Bukareszt, Rumunia

projekt · design: **Alexandra Zabunov Henry/ I C Studio - I Love Colours Studio**

zdjęcia · photo: **Cornel Lazia**

A-0046





PROP B-4395, H-4390



ZENIT, Kraków, Polska

projekt · design: **Paradowski Studio**

zdjęcia · photo: **Aga Wnuk**

PROP B-4395



YESTERDAY A-4100



PROP H-4390





PROP B-4395

YESTERDAY A-4100





COCO CHANG, Wrocław, Polska

projekt · design: **CUDO STUDIO**

zdjęcia · photo: **Mateusz Gzik, @zerkaphoto**

EVO B-2946

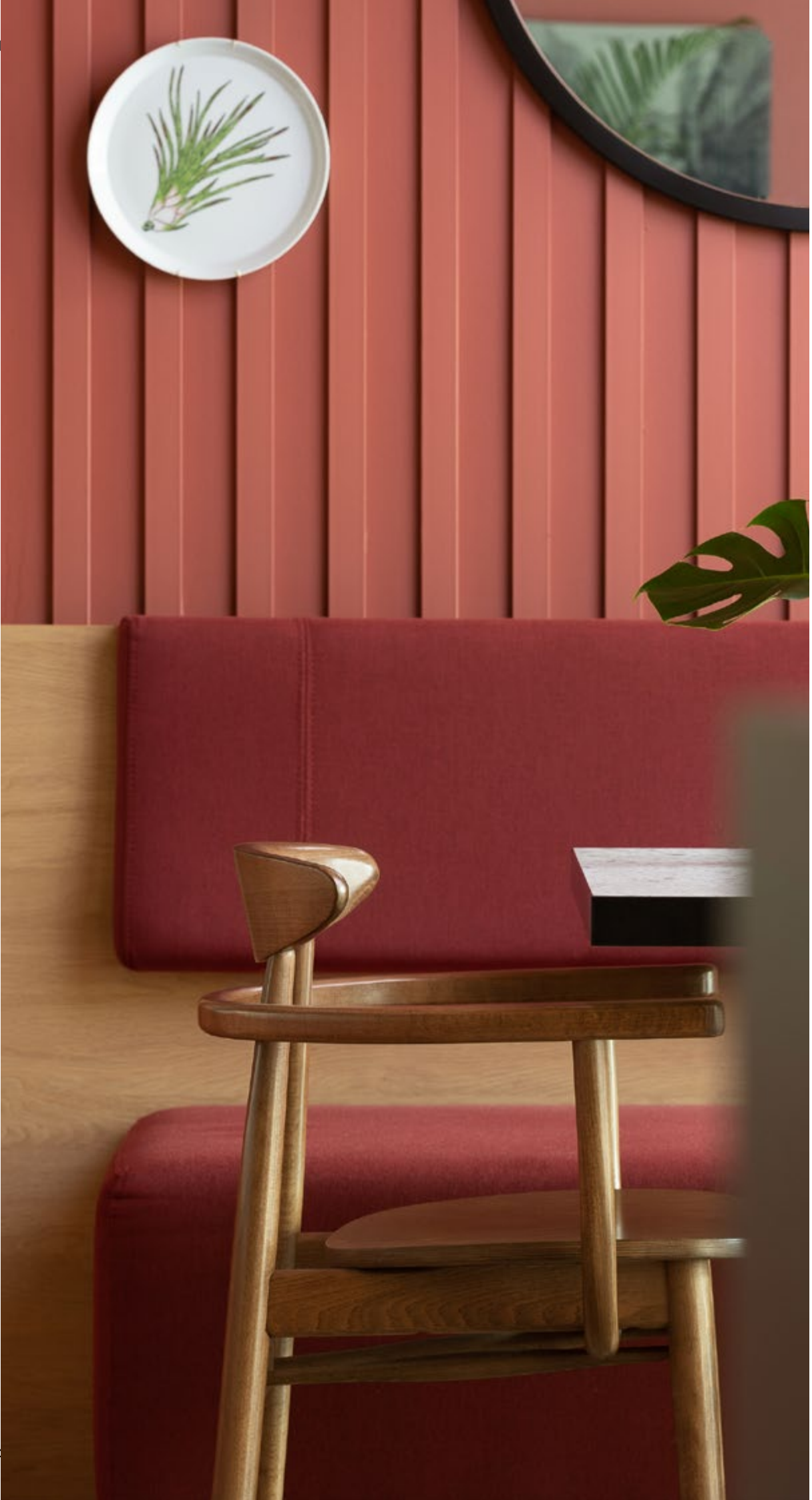




EVO H-2940







BAR UNIWERSALNY, Namysłów, Polska

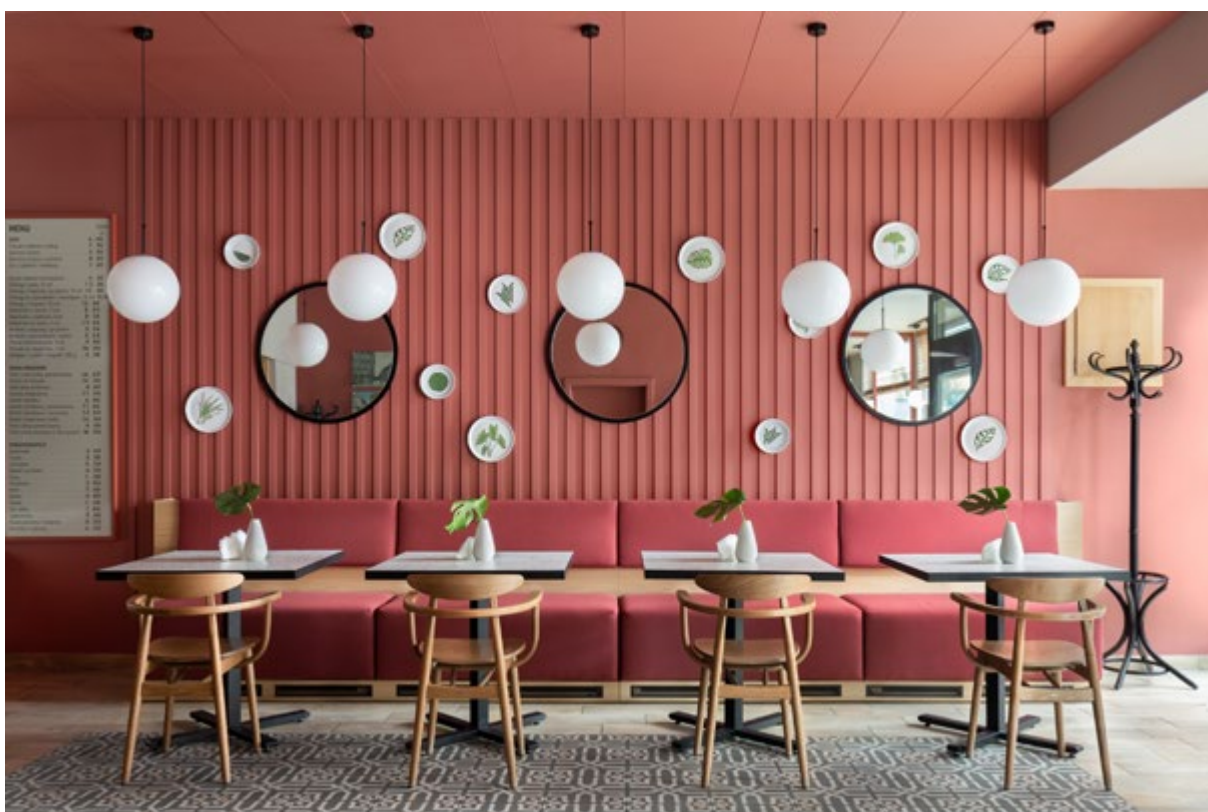
projekt · design: **Agata i Maciej FERENC**, studio projektowe **FABRYK-ART**

zdjęcia · photo: **Mikołaj Dąbrowski**

To miejsce jest dowodem na to, że można szybko odmienić wnętrze nie do poznania nawet dla stałych bywalców.

This place proves that you can quickly change your interior beyond recognition, even for regular visitors.

YESTERDAY B-4100







YESTERDAY H-4100





PROP H-4390



KIELISZKI NA PRÓŻNEJ, Warszawa, Polska

projekt · design: **BIBI SPACE BIBIANNA STEIN-OSTASZEWSKA & ELA KITA STUDIO**

PROP H-4390



PROP A-4390



H-ZAP, B-ZAP 1, B-UXI

PANIE PRZODEM, Lublin, Polska

projekt · design: **Kunkiewicz Architekci**, www.kunkiewicz.eu

zdjęcia · photo: **Paweł Waga**

Restauracja zlokalizowana w Centrum Spotkania Kultur swoim wnętrzem nawiązuje do architektury całego obiektu. Nieotynkowane ściany obecne w CSK oraz odsłonięte przewody instalacyjne nadają przestrzeni charakter surowości, przełamanej ciepłym drewnem.

The restaurant is located in the CSK and its interior refers to the architecture of the entire building. The unplastered walls of the CSK and exposed installation wires give the space a raw character, broken by the warm colour of wood.



B-ZAP 1, B-ZAP 2



H-ZAP



A-0043

B-5001



4 PIĘTRO, Gdańsk, Polska

projekt · design: **studio Potorska**, studiopotorska.com

zdjęcia · photo: **Hanna Potczyńska**, kroniki.studio

UVU H-4350



B-5001





CAFE OFICYNA, Gdańsk, Polska

projekt · design: **Pobereźny | Podgórczyk Architekci**

zdjęcia · photo: **Kroniki Studio**

ICHO A-4420





STARÓWKA, Opole, Polska

projekt · design: **Agata i Maciej FERENC**, studio projektowe **FABRYK-ART**

zdjęcia · photo: **Mikołaj Dąbrowski**

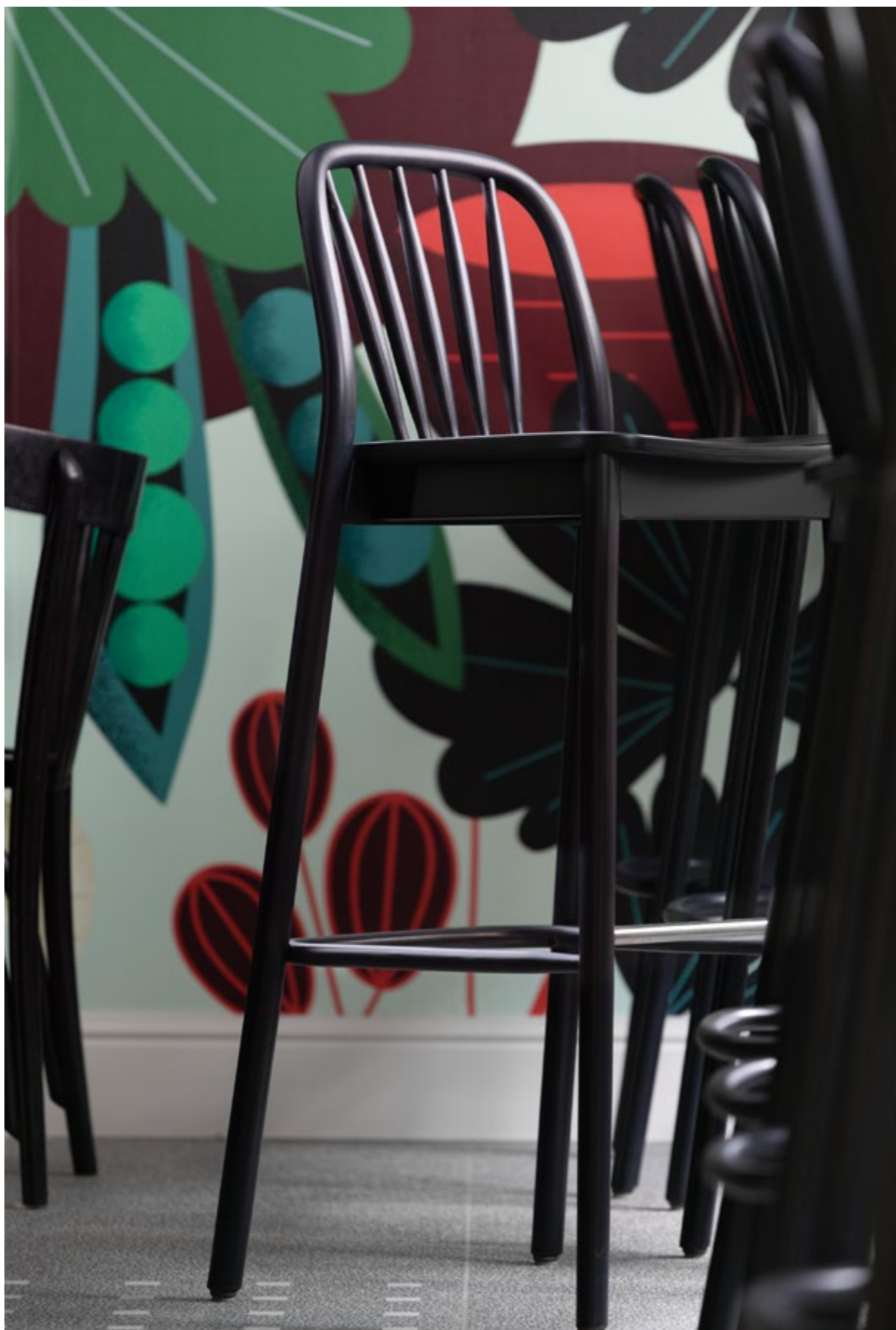
Rewitalizacja znanego lokalu przygotowana zupełnie od podstaw, pokazuje, że warto inwestować w oryginalne i gustowne wnętrza, nawet jeśli to „tylko” bar mleczny. Elementy wystroju wykonali lokalni rzemieślnicy, a grafikę na ścianie zaprojektowała Iwona Kalitan-Młodkowska.

Renewal of well-known premises from scratch shows that it is worth investing in original and tasteful interiors, even if they are „only” old cafeterias. Decorative elements were produced by local craftsmen, while the artwork on the wall was designed by Iwona Kalitan-Młodkowska.



A-5176







ALDO H-1070





Klubokawiarnia OSTRO, Lublin, Polska

projekt · design: **Kunkiewicz Architekci**, www.kunkiewicz.eu

zdjęcia · photo: **Paweł Waga**

Widok na deptak, odkryty oryginalny drewniany strop, ceglana posadzka, mosiężne żyrandole z kryształami, pręty zbrojeniowe – doskonale podkreślają charakter lokalu.

The view of the pedestrian area, uncovered original wooden ceiling, brick floor, brass chandeliers with crystals and reinforcing bars perfectly emphasise the character of the premises.



H-0043



H-0043, A-0043





WARSZAWSKI SEN, Warszawa, Polska

projekt · design: **Zuzanna Bujacz-Jaworska, Magda Kryńska**

A-5550



A-5550, LOF A-4230, ANTILLA A-9850, A-0043



CONCORDIA DESIGN, Wrocław, Polska

projekt i zdjęcia · design&photo: **mode:lina**

Imponująca wysokość pomieszczenia, trzy ogromne przeszklone fasady oraz monumentalny mural na suficie to elementy, które jednocześnie bardzo silnie definiują tę przestrzeń, która została podzielona na mniejsze strefy za pomocą wysokich roślin oraz zaprojektowanych indywidualnie mebli.

The impressive height of the room, three enormous glass facades and a monumental mural on the ceiling strongly define this space, which has been separated into smaller areas using tall plants and individually designed pieces of furniture.



LOF A-4230









ZAP 1, LUBI B-5005, B-DUB



MONO KITCHEN, Gdańsk, Polska

projekt · design: **Square2** Karol Świniarski

ZAP 1







B-DUB, M-DUB



ZAP 1, LUBI B-5005, B-DUB



K2 family



CONCORDIA TASTE, Poznań, Polska

projekt · design: **Studio Rygalik**

zdjęcia · photo: **Ernest Wińczyk, ernestwinczyk.com**

K2 H-2220





H-0048



STIXX, Warszawa, Polska

projekt · design: **Wądołowski Architekci**

TOLO family







SENSES, Warszawa, Polska

projekt · design: **ARC Architektura**

SEN B-3210







LUBASZKA, Sarnów, Polska

projekt · design: MEEKO Architekci

ANTILLA A-9850







DI CAFE, Wrocław, Polska

projekt · design: **BUCK.studio**

YESTERDAY A-4100





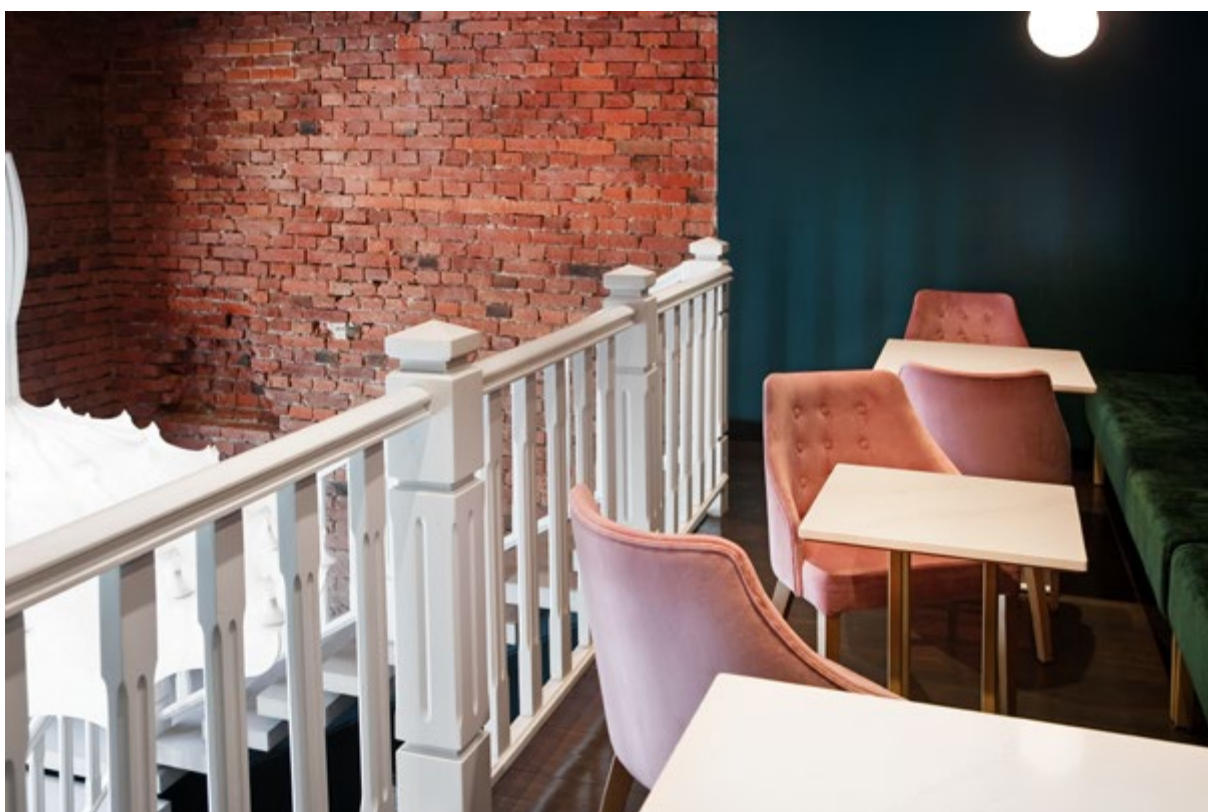


MONO, Bielsko-Biała, Polska

projekt · design: **BRAND'YS Design**

zdjęcia · photo: **70MM.pl**

B-5001





ANTILLA A-9850



HAMPTONS CITY BEACH, Perth, Australia

projekt · design: **X-Space Architects**

ANTILLA B-9850



ANTILLA H-9850





BAR A BOO, Poznań, Polska

projekt · design: **Tomasz Friedel**

A-0043







YAVIR, Równe, Ukraina

projekt · design: **Leo D'uk Design**

przedstawiciel · agent: **Mayer Trade**

UXI B-2920







NOSALOWY DWÓR, Zakopane, Polska

projekt · design: **Studio Rygalik**

zdjęcia · photo: **Ernest Wińczyk, ernestwinczyk.com**

K3 A-5035





LOF A-4238



NOVOTEL, Szczecin/Wrocław, Polska

projekt · design: **TREMEND**

LOF A-4238



LUBI B-5005, PROP A-4390





GWIAZDA MORZA, Władysławowo, Polska

projekt · design: Iliard Architecture & Project Management

H-8291





K3 A-5035



HOTEL GRAND, Lubicz, Polska

projekt · design: **Studio Rygalik**

zdjęcia · photo: **Ernest Wińczyk, ernestwinczyk.com**

LUBI B-5005



LUBI B-5005, H-5005



OFFICE





A-9448

CENTRUM PROMOCJI DREWNA,
Łuków, Polska

projekt · design: **MMA Pracownia Architektury**

zdjęcia · photo: **Rafał Chojnacki Fotografia Architektury**

Budynek promuje energooszczędne budownictwo drewniane i propaguje odnawialne źródła energii. Został wymyślony i konsekwentnie procedowany jako świątynia drewna, a podstawowym celem podczas projektowania było dążenie do uzyskania 100% zawartości drewna w budynku.

The building promotes energy-efficient wooden architecture and renewable energy sources. It was designed and consistently constructed as a temple of wood, and the primary goal of this process was to acquire 100% of wood content in the building.



B-9490





A-9448





B-9490

A-9448



PROP H-4390



XCEEDENCE, Wrocław, Polska

projekt · design: **The Design Group**

zdjęcia · photo: **Fotomohito**

BIG TUK 5







PROP FAMILY



PROP A-4390, H-4390



K2 A-2220

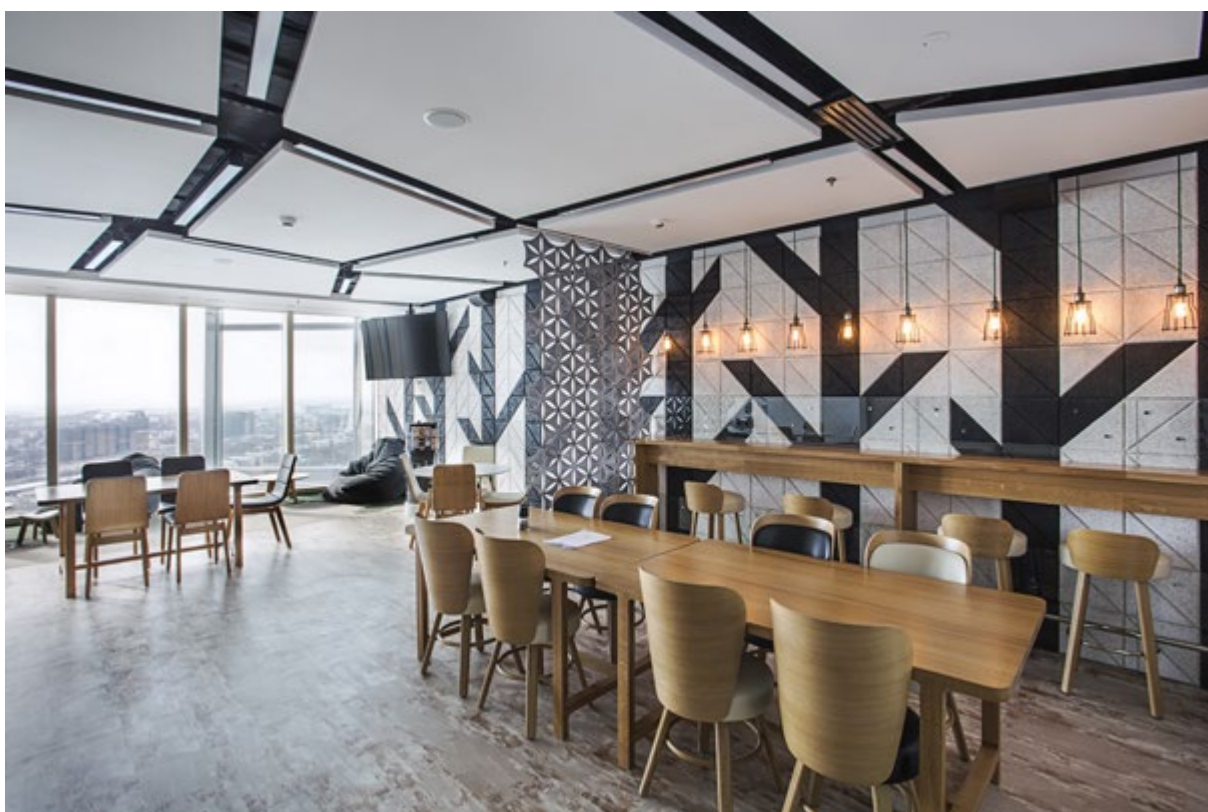


JLL, Warszawa, Polska

projekt · design: **TÉTRIS**

zdjęcia · photo: **Martyna Rudnicka**

K2 A-2220



K2 A-2220, H-2220, A-DUB, U-DUB





ROSIEWICZ OPTYKA, Bielsko-Biała, Polska

projekt · design: **BRAND'YS Design**

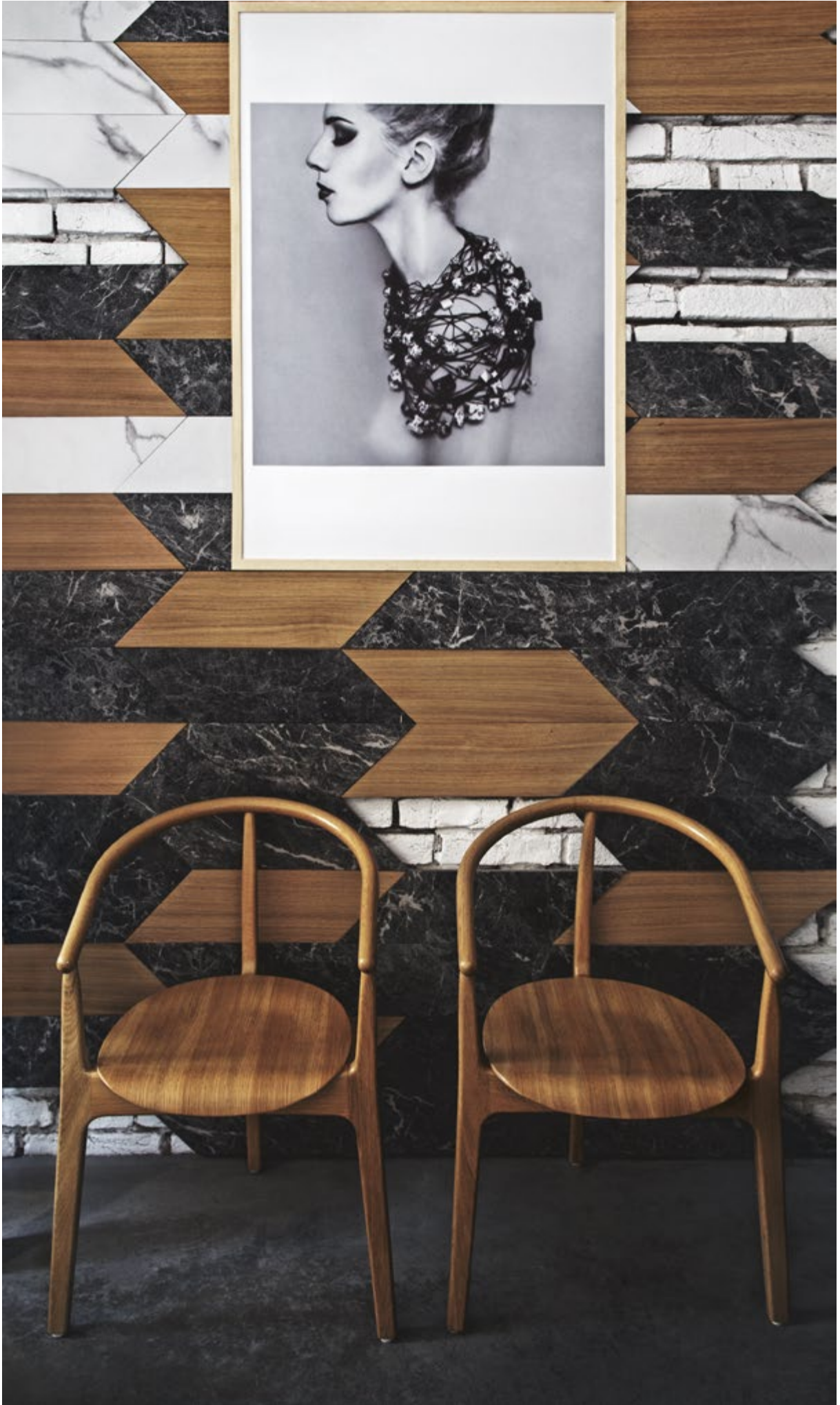
zdjęcia · photo: **Małgorzata FoBer FoBa Photography**

EVO B-2940



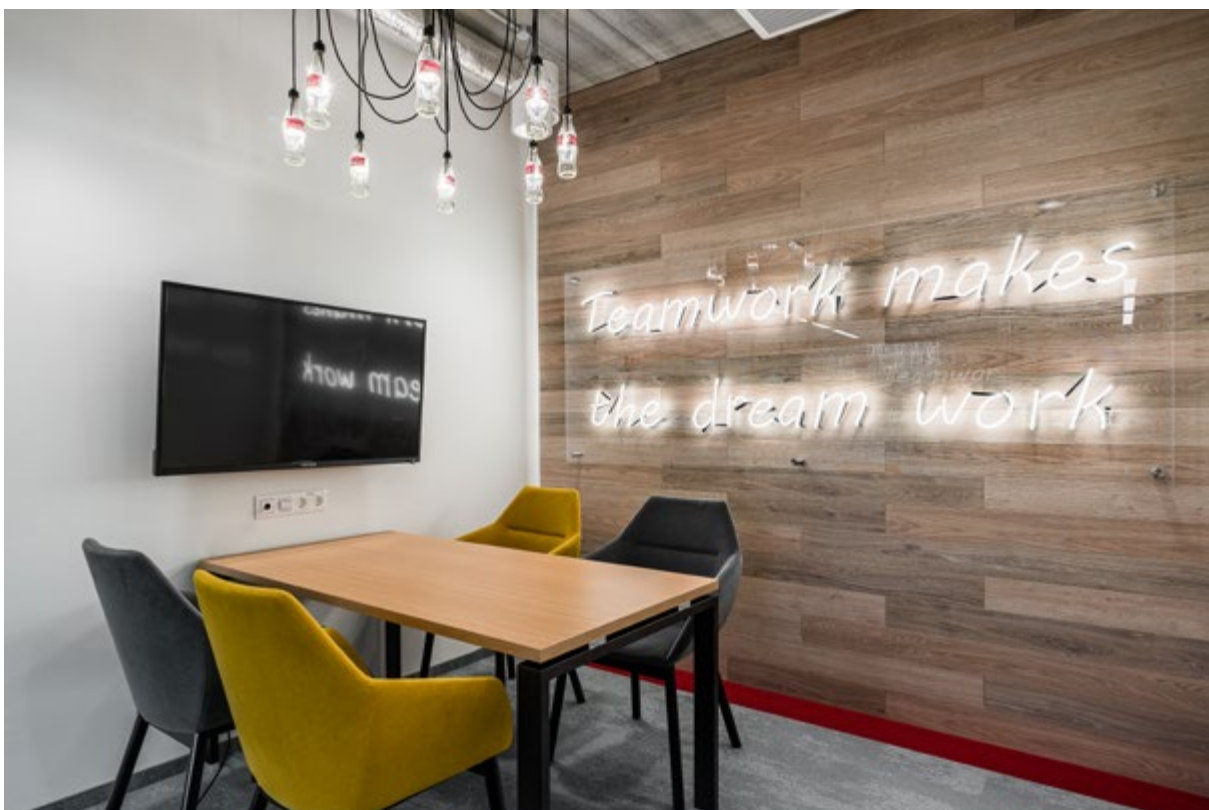


EVO B-2944, B-2945





LOF A-4230, ALDO A-1070, ANTILLA A-9850



BIG TUK

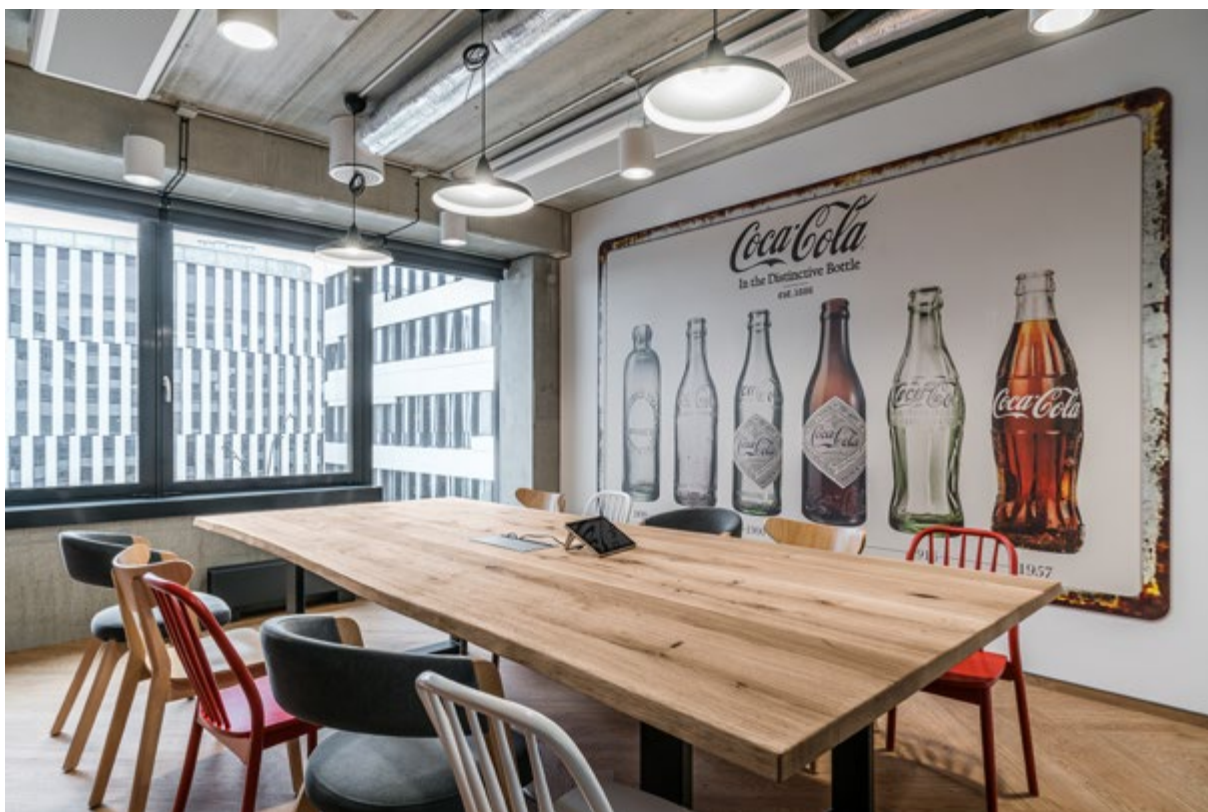


COCA-COLA HBC POLSKA, Warszawa

projekt · design: **BIT CREATIVE**

zdjęcia · photo: **fotomohito**

ARGO W



ARGO, LOF A-4230, ALDO A-1070



RETAIL







APARTAMENT, Poznań, Polska

projekt · design:

KREACJA PRZESTRZENI

zdjęcia · photo:

Hubert de Jakusz-Gostomski



PROP B-4390, B-4395, B-4398, B-4395





LWOWSKA STUDIOS, Warszawa, Polska

projekt i zdjęcia · design & photo: **Nadia Mitosz**, www.mitosz.com

A-8110







APARTAMENT PRZY MCK, Katowice, Polska

projekt · design: **Marcin Czopek #mistovia**

zdjęcia · photo: **oni studio**

YESTERDAY B-4100





AUTOR ROOMS, Warszawa, Polska

projekt · design: **Mamastudio**

zdjęcia · photo: **Pion Fotografia**

AUTOR przyciąga ludzi poszukujących piękna, bezpretensjonalnej atmosfery i kontaktu z osobami o podobnych zainteresowaniach. Nasi goście są zainteresowani polską kulturą, sztuką i wzornictwem – przekonują gospodarze.

AUTOR attracts individuals searching for beauty, unpretentious atmosphere and contact with people with similar interests. „Our guests are interested in Polish culture, art and design,” claim the owners.



EVO B-2940







APARTAMENT, Białka Tatrzańska, Polska

projekt · design: **Ewa Tarapata Rachwał**

zdjęcia · photo: **Mateusz Gąska**

HIP A-3701





APARTAMENT, Warszawa, Polska

stylizacja: **Kamila Jakubowska-Szmyd**

zdjęcia: **Yassen Hristov**

komunikacja i produkcja: **Filipina Hanus**



H-1840







DOM PRYWATNY, Lublin, Polska

projekt · design: **Kunkiewicz Architekci**, kunkiewicz.eu

zdjęcia · photo: **Paweł Waga**

BIG TUK







APARTAMENT, Zakopane, Polska

projekt · design: **Ewa Tarapata**

zdjęcia · photo: **Mateusz Gąska**

PROP A-4390







LWOWSKA STUDIOS, Warszawa, Polska

projekt · design: **Nadia Mitłosz**, www.mitlosz.com

zdjęcia · photo: **Anna Michatek**, [instagram.com/annamichatek.am](https://www.instagram.com/annamichatek.am)

A-1840







APARTAMENT, Warszawa, Polska

projekt · design: **Nidus Interiors**

zdjęcia · photo: **Marta Behling / PionPoziom**

LOF A-4281





ALDO A-1070, S-ARGO



APARTAMENT, Warszawa, Polska

projekt · design: **Lekki Śnieżek Design**

zdjęcia · photo: **Piotr Serbin**

ALDO A-1070







APARTAMENT, Warszawa, Polska

projekt · design: **Bluetarpan, Kamila Litwa**

zdjęcia · photo: **Pion Poziom, Marta Behling**

BENKO B-8120



ALDO H-1070



B-9820 SUDOKU, S-ARGO



APARTAMENT, Kraków, Polska

projekt i zdjęcia · design & photo: **Alina Dyjak, a2forma.pl**

B-9820 SUDOKU





Paged Meble sp. z o. o.
Cieszyńska 99
43-385 Jasienica, POLSKA
tel.: +48 33 497 24 00
jasienica@paged.pl

www.pagedmeble.pl

zdjęcia na okładce · cover photo
1,4 FABRYK-ART / Mikołaj Dąbrowski
2 Paged Meble
3 Nadia Mittosz / Anna Michatek



